

**red**  
**ambiental**®



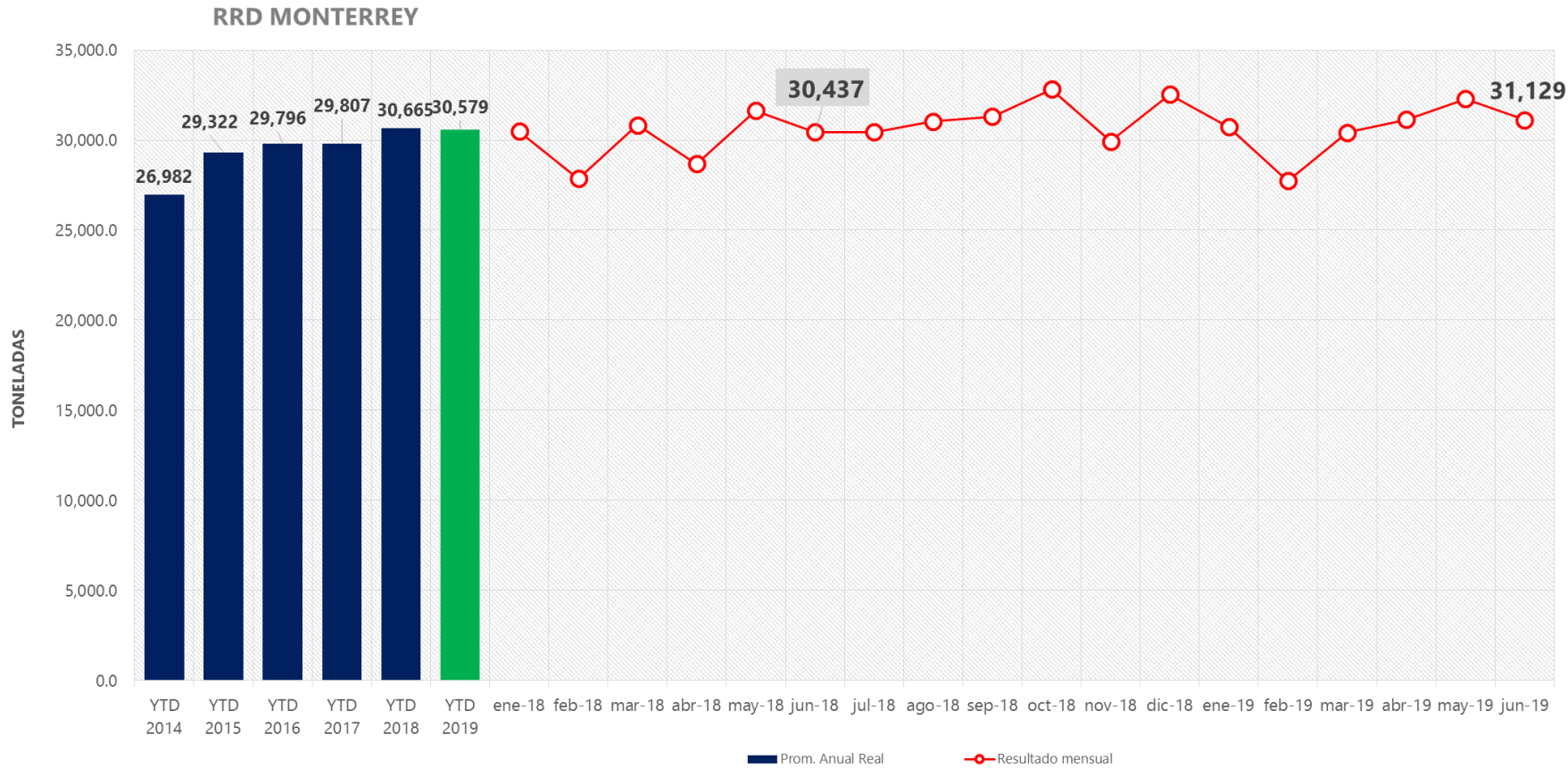
**SERVICIO DE RECOLECCIÓN DOMICILIARIA**



**UEN MONTERREY**

**SEGUNDO TRIMESTRE**  
**(ABRIL – JUNIO 2019)**





| MES          | VIAJES        | TON RECOLECTADAS |
|--------------|---------------|------------------|
| ABRIL        | 4,171         | 31,147           |
| MAYO         | 4,194         | 32,290           |
| JUNIO        | 3,974         | 31,129           |
| <b>TOTAL</b> | <b>12,339</b> | <b>94,566</b>    |

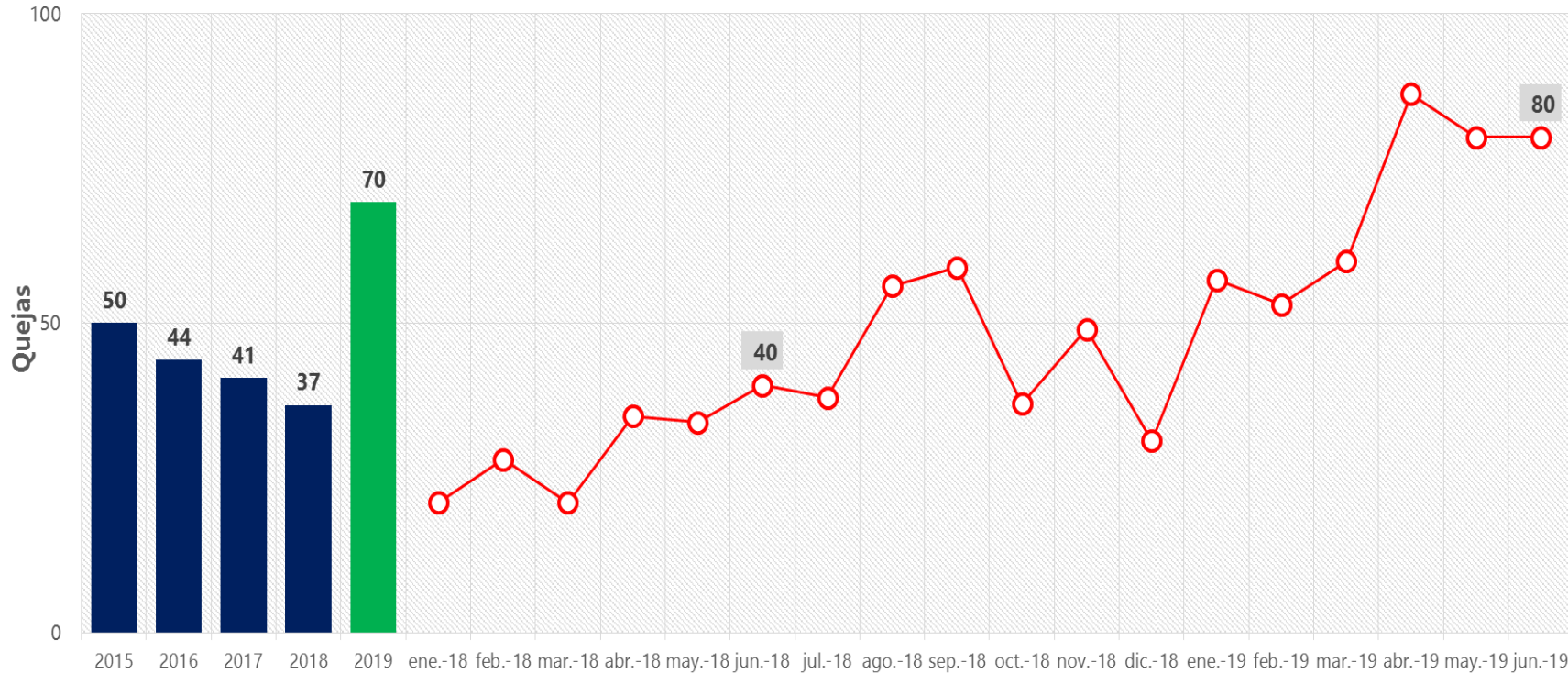
### Comentarios:

- ❑ En el segundo trimestre del año se recolectaron **94,566** toneladas.
- ❑ Promedio Mensual **31,522**
- ❑ Se brinda el servicio a **605** colonias a un total de **351,037** casas.



Quejas totales del servicio de recolección

■ Prom. Anual    ● Real mes



| MES          | QUEJAS     |
|--------------|------------|
| ABR          | 87         |
| MAY          | 80         |
| JUN          | 80         |
| <b>TOTAL</b> | <b>247</b> |

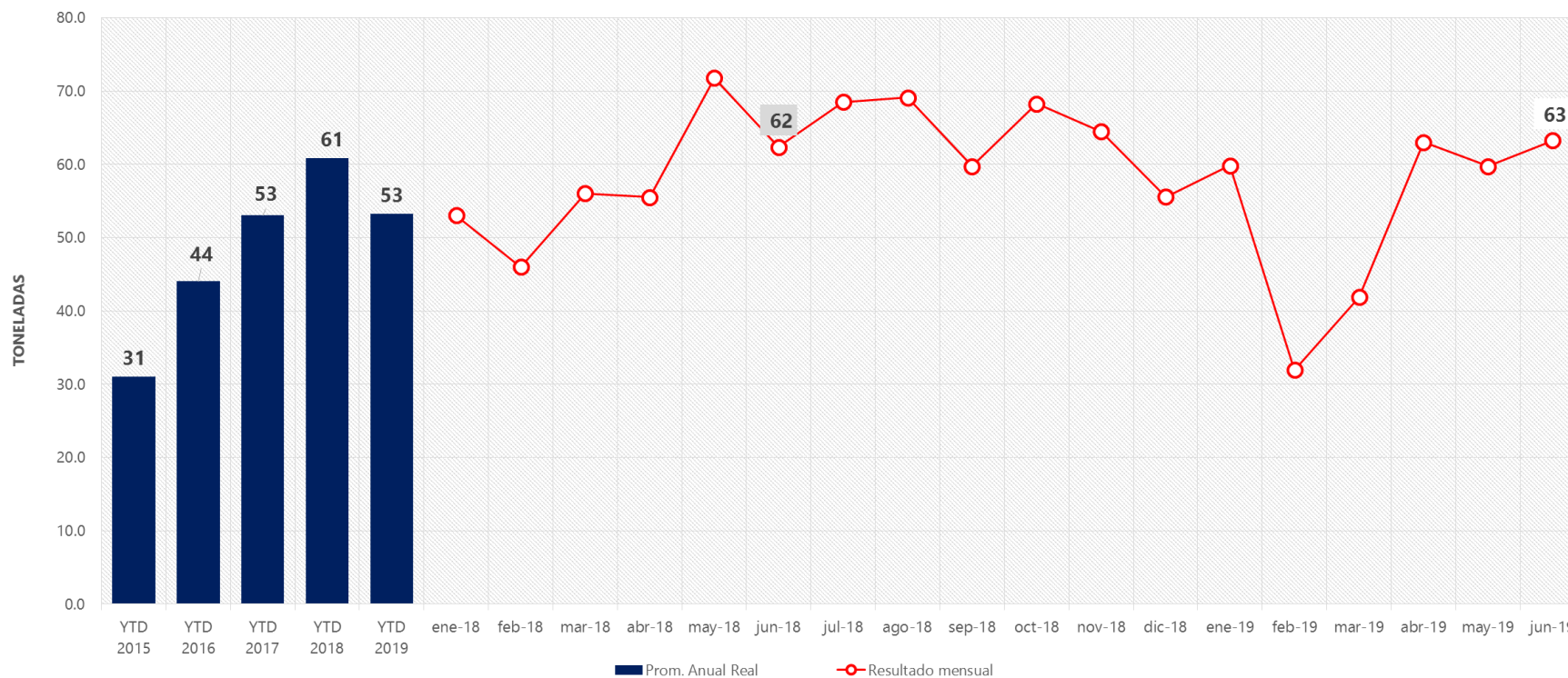
### Comentarios:

- ❑ En el segundo trimestre se obtuvieron **247** reportes de quejas del servicio ordinario.
- ❑ De las cuales el **3.23%** (8 quejas) fueron procedentes.
- ❑ Quejas promedio mensual **82**.





RUTA AMBIENTAL MONTERREY

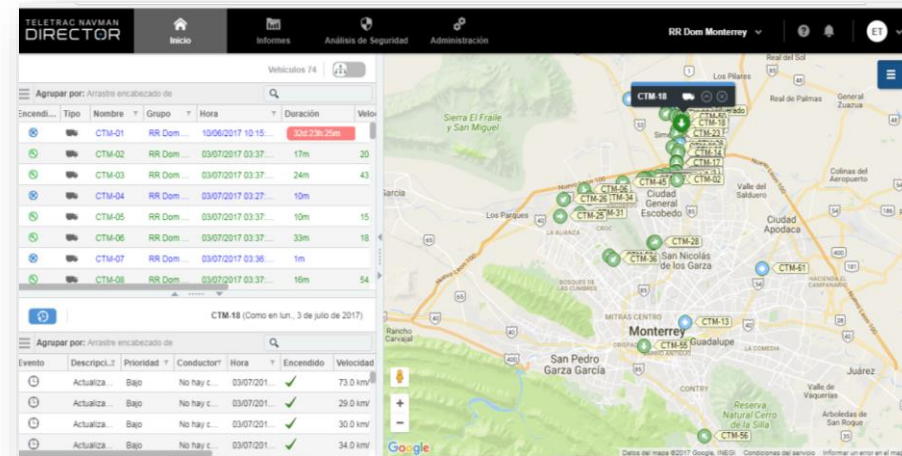


| MES               | TON        |
|-------------------|------------|
| ABRIL             | 63         |
| MAYO              | 60         |
| JUNIO             | 63         |
| <b>TOTAL 2019</b> | <b>186</b> |

## Comentarios:

- ❑ En el segundo trimestre del año se recolectaron **186** toneladas en la Ruta Ambiental.
- ❑ Toneladas promedio mensual **62**
- ❑ Actualmente se brinda el servicio a **268** colonias.





- ✓ **10 Supervisores en campo**
- ✓ **1 Coordinador de operaciones**
- ✓ **1 Jefe de operaciones**
- ✓ **1 Auxiliar administrativo**
- ✓ **1 Controlador Satelital**

### Comentarios:

- ❑ Se mantiene con una buena estructura de supervisión y seguimiento para la atención a reportes, supervisión en campo, además del rastreo satelital vía GPS.



**Tolvas Instaladas: 10**

### Ubicación:

- Ant. Camino Real y Bacteriólogos
- Manuel L. Barragán y Villa Olímpica
- Manuel L. Barragán dentro del Campo Militar
- Alfombrillas
- Parque Alamey
- Altamira
- Independencia
- Parque España
- SP Zona Norte
- SP Zona Centro



### Comentarios:

- Contamos con equipo especial (tolvas) colocadas en puntos críticos de mayor acumulación de residuos.
- Capacidades de las Tolvas **15, 20, 30 M<sup>3</sup>**



No. Contenedores Instalados  
**150**



### Comentarios:

- Contamos con equipo especial colocados en zonas de difícil acceso para las unidades de carga trasera.
- Capacidades **1.5, 2.5 y 3 M<sup>3</sup>**





### Comentarios:

- ❑ Con el fin de mantener en condiciones optimas los equipos para alargar la vida útil, están bajo un estricto seguimiento en sus mantenimientos preventivos de acuerdo a su programa ya establecido.
- ❑ También las unidades están programadas para su lavado diario buscando mantener la mejor imagen del equipo.







# Abril – Junio 2019

## Detectives Ambientales Monterrey

| UEN       | # Escuelas | Arboles | Niños atendidos |
|-----------|------------|---------|-----------------|
| Monterrey | 4          | 4       | 124             |



Detectives Ambientales:





| MES               | EVENTOS   | TON          |
|-------------------|-----------|--------------|
| ABRIL             | 2         | 3            |
| MAYO              | 2         | 0            |
| JUNIO             | 7         | 12           |
| <b>TOTAL 2019</b> | <b>11</b> | <b>15.48</b> |

### Comentarios:

- Se recolecto en **11** puntos críticos.
- Total de Toneladas **17.46**



**red**  
*ambiental*®



**GRACIAS**

